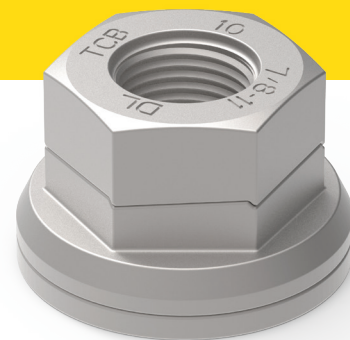


Disc-Lock™



Introduction

1. Vérifiez que la douille, l'écrou de roue de sécurité Disc-Lock™ et les surfaces de la roue soient propres, en bon état et exempts de débris, en particulier le filetage des goujons.
2. Montez soigneusement la roue sur le moyeu et les goujons en évitant d'endommager le filetage des goujons.
3. Appliquez 2 gouttes d'huile moteur légère sur les filetages de chaque goujon. Ceci est important pour maintenir la relation couple / tension. Ne pas huiler l'écrou.
4. Monter et resserrer les écrous de roue de sécurité Disc-Lock™ à la main dans un premier temps. Si vous utilisez des outils électriques, utilisez les uniquement pour le montage initial afin d'éviter un serrage excessif.
5. Utilisez uniquement des douilles hexagonales profondes à six pans qui n'ont pas de chanfrein sur le bord intérieur. La douille doit être placée sur tout l'écrou de roue pour engager les sections supérieure et inférieure.
6. Après le montage initial, placez la douille profonde sur une clé dynamométrique bien calibrée et entretenue.
7. Réglez la clé dynamométrique étalonnée sur les paramètres recommandés au verso de ce guide d'installation et serrez les écrous en utilisant une séquence de serrage reconnue.
8. Ne soyez jamais tenté de trop serrer car cela étirerait le goujon, fissurerait l'écrou ou dénuderait les filetages, entraînant une défaillance.
9. Si les écrous de roue de sécurité Disc-Lock™ ont été trop serrés pendant le montage initial, il n'y aura aucun mouvement de l'écrou pendant la procédure de serrage. Si tel est le cas, les écrous doivent être desserrés, remontés et resserrés dans le bon ordre.
10. Comme avec tous les autres écrous de roue, les écrous de roue de sécurité Disc-Lock™ doivent être resserrés de préférence après avoir parcouru 50 à 100 km ou, si cela est impossible, après que le véhicule ait été immobilisé pendant 30 minutes.

Informations générales

1. Les écrous de roue de sécurité Disc-Lock™, comme tout autre écrou de roue, doivent être montés correctement. Une méthode de montage imprudente peut entraîner une défaillance des écrous et des goujons.
2. Les pistolets à air peuvent délivrer bien plus de 1 200 Nm de couple, ce qui peut entraîner une défaillance de l'écrou lors de l'installation. Limitez donc le débit d'air au réglage minimum.
3. Lorsque les écrous de roue de sécurité Disc-Lock™ sont retirés, utilisez une barre pour desserrer initialement l'écrou puis un pistolet à air comprimé peut être utilisé pour le retirer complètement.
4. Assurez-vous toujours que la bonne douille hexagonale à six pans soit placée sur tout l'écrou de roue de sécurité Disc-Lock™. Le non-respect de cette mesure peut entraîner une casse de l'écrou ou endommager les rampes entre les sections supérieure et inférieure.
5. Installez les écrous de roue de sécurité Disc-Lock™ en ensemble complet.
6. Avant de réinstaller les écrous de roue de sécurité Disc-Lock™, vérifiez qu'il n'y a aucun dommage en tournant la section supérieure contre le bas pour vous assurer que les rampes ne soient pas plates.
7. Certains fabricants ne recommandent pas la procédure de resserrage de 30 minutes. Reportez-vous toujours aux instructions spécifiques du fabricant.

VALEURS DE COUPLE RECOMMANDÉES		
Dimension de goujon	Nm	Lb/Ft
M12 x 1,5	84 +- 10	62 +- 5
M14 x 1,5	115 +- 10	85 +- 5
M16 x 1,5	190 +- 10	145 +- 5
M18 x 1,5	310 +- 10	230 +- 5
M20 x 1,5	410 +- 10	300 +- 5
M22 x 1,5	700 +- 25	520 +- 15
7/8-11 BSF	700 +- 25	520 +- 15

**LEADERS MONDIAUX DE
LA SÉCURITÉ DES ROUES**

Tel: +44 (0)1524 271 200
info@checkpoint-safety.com
www.checkpoint-safety.com

Checkpoint®
THE ORIGINAL AND THE BEST